



GÎTE AU TEMPS DES CERISES - VILLETON - LOT-ET-GARONNE

GÎTE AU TEMPS DES CERISES - VILLETON

Location de vacances pour 15 personnes à Villetton, en
Lot-et-Garonne

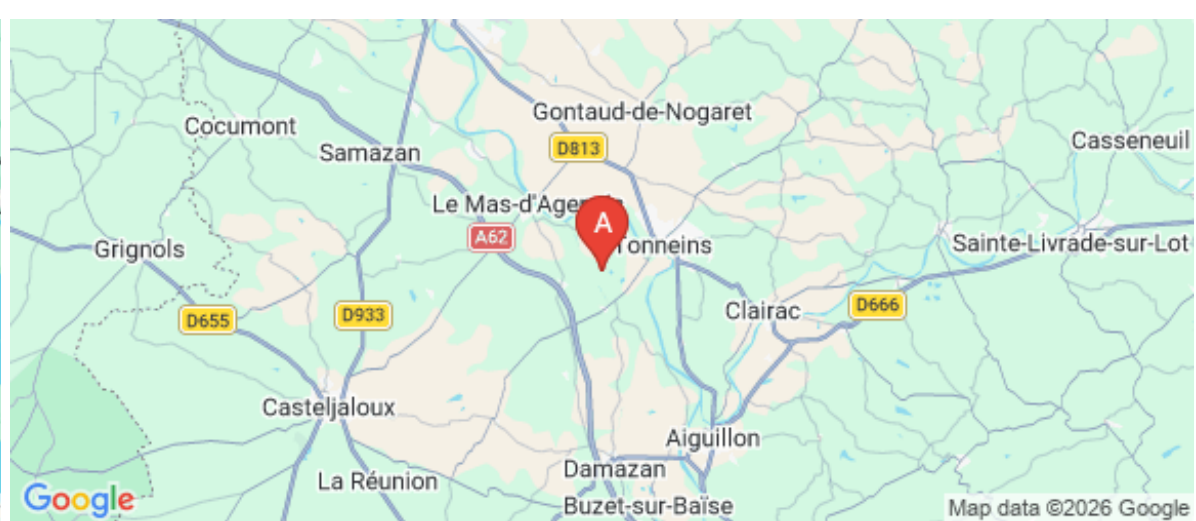
<https://autempsdescerises47.fr>



Emmanuelle REYNAUD

+33 6 72 26 97 10

A Gîte Au Temps des Cerises - Villeton : 1442
Route de Larmuré, Lieu-dit Lagoutte 47400
VILLETON





Gîte Au Temps des Cerises - Villeton



15

personnes

6

chambres

250

m²



Le Gite « **Au Temps des Cerises** », c'est la promesse au mieux d'un renouveau (cher à Michel Serres – illustre penseur lot-et-garonnais), sinon d'une pause résiliente, de merles moqueurs, d'un lieu de quiétude au cœur de la campagne lot et garonnaise et aux abords du Canal latéral à la Garonne (prolongement du canal du midi). Un cadre idéal et des moments précieux pour les groupes d'amis, les familles, les cousinades, les regroupements d'associations ou d'entreprises...

Selon la saison et les demandes, le gîte peut être loué au week-end (2 nuits minimum) et peut aussi être modulé pour accueillir 6, 8, 10, 12 ou 15 personnes hors saison estivale.

Niché sur un terrain d'un hectare, clôturé, arboré, sans vis-à-vis, notre gîte de 250 m2 est une ancienne ferme qui peut accueillir jusqu'à 15 personnes.

Au delà du cadre extérieur vous serez charmé par le cachet de la briquette et du bois, par les espaces spacieux et par l'équipement.



Au rez-de-chaussée :

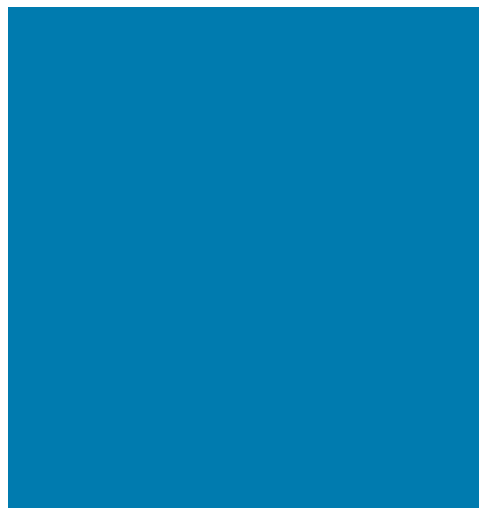
- une grande cuisine/table à manger de 25m2 confortablement équipé (lave vaisselle, plaque à induction, four à chaleur tournante, réfrigérateur/congélateur, four à micro-onde, cafetière, bouilloire, grille pain...vaisselle et ustensile de cuisine adapté pour les groupes) avec un cellier (2eme réfrigérateur, espace rangement).
- un grand salon chaleureux avec cheminée permettant de regarder un film (télévision, lecteur DVD, DVD) ou de lire un livre (livres à disposition).
- une salle de jeux équipé d'un baby-foot, de jeux enfant et de jeux de société
- une chambre avec un lit en 160x200 et une penderie
- une salle d'eau (douche, vasque) et toilette
- une buanderie (machine à laver, étendoir, table et fer à repasser, aspirateur et le nécessaire de nettoyage)

A l'étage :

- une salle de bain (baignoire et douche, double vasques) et toilette
 - deux chambres avec un lit en 160x200, équipées de penderie
 - une chambre avec un lit en 180x200 avec penderie
 - deux chambres juxtaposées avec 2 lit en 90x200 (pouvant s'unir pour faire un lit en 180x200) et un lit superposé (2 lits en 90x200), équipées de penderie
 - une mezzanine ouverte équipé d'un BZ et d'une commode
- Enfin pour permettre au gîte d'être modulable en fonction des besoins de chacun, il dispose de 2 lits d'appoints en 90x200 et d'un lit parapluie pouvant s' intégrer dans chacune des chambres.

A l'extérieur :

- grande terrasse avec table et chaise à manger (pour 15 personne), barbecue en dure et deux grands parasoles
- une piscine de 10mx5m et de 1m à 1.6m de profondeur, qui peut être chauffé (pompe à chaleur) et sécurisé (bâche à barre) de Mai à Octobre



Pièces et équipements

<i>Chambres</i>	Chambre(s): 6 Lit(s): 11	dont lit(s) 1 pers.: 7 dont lit(s) 2 pers.: 4
<i>Salle de bains / Salle d'eau</i>	Salle de bains avec douche Salle(s) de bains (avec baignoire): 1 Salle(s) d'eau (avec douche): 1	Salle de bains avec douche et baignoire
<i>WC</i>	WC: 2 WC privés	
<i>Cuisine</i>	Cuisine Combiné congélation Four Lave vaisselle 2 réfrigérateurs et des équipements en nombre pour cuisiner	Appareil à raclette Congélateur Four à micro ondes Réfrigérateur
<i>Autres pièces</i>	Salon Séjour	Cellier Terrasse
<i>Media</i>	Chaîne Hifi Wifi	Télévision
<i>Autres équipements</i>	Lave linge privatif	Matériel de repassage
<i>Chauffage / AC</i>	Chauffage Climatisation	Cheminée
<i>Exterieur</i>	Barbecue Salon de jardin	Jardin privé Terrain clos
<i>Divers</i>	1 hectare de terrain tout clôturé avec divers espaces	

Infos sur l'établissement



Communs

Dans maison
Habitation indépendante

Entrée indépendante



Activités

Location de vélos possible auprès d'une société qui peut vous livrer les vélos à domicile.



Réseaux

Accès Internet



Stationnement

Parking privé



Services

Location de draps et/ou de linge

Nettoyage / ménage



Extérieurs

Terrain de pétanque
Piscine privative
Piscine plein air

Matériel de sport
Piscine chauffée
Table de ping pong

A savoir : conditions de la location

Arrivée à partir de 16 heures

Départ avant 10 heures

*Langue(s)
parlée(s)* Anglais Espagnol Français

*Annulation/
Prépaiement/
Dépot de
garantie*

*Moyens de
paiement* Chèques bancaires et postaux Espèces
Virement bancaire

Ménage option obligatoire (100,00€ le week-end / 150,00€ pour
les séjours d'une semaine ou plus)

*Draps et Linge
de maison*

*Enfants et lits
d'appoints* Lit bébé

*Animaux
domestiques* Les animaux sont admis.
Le type d'animal, sa race et le nombre doivent être
indiqués avant le début du séjour aux hébergeurs qui se
donnent le droit de refuser certains animaux (ex :
serpents, chien de combat,...).

Tarifs (au 03/06/26)

Gîte Au Temps des Cerises - Villeton

Tarifs en €:	Tarif 1 nuit en semaine (L, M, M, J, D)	Tarif 1 nuit en weekend (V ou S)	Tarif 2 nuits weekend (V+S)	Tarif 7 nuits semaine
du 03/04/2026 au 24/07/2026	350€		950€	2500€
du 24/07/2026 au 15/08/2026				3400€
du 15/08/2026 au 22/08/2026				2900€
du 22/08/2026 au 30/08/2026	350€		950€	2500€

Mes recommandations

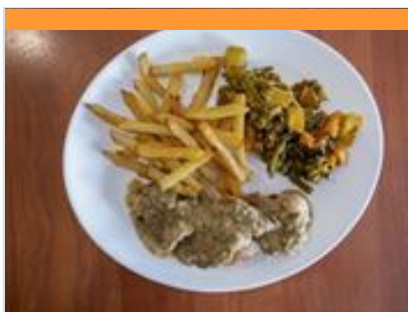
Découvrir le Val de Garonne

Réserver des activités



OFFICE DE TOURISME DE VAL DE GARONNE

WWW.VALDEGARONNE.COM



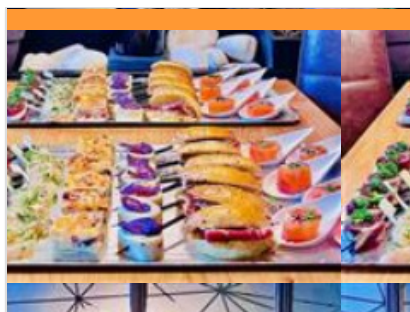
Le Jaurès

+33 5 53 79 20 04
Place Jean Jaurès

3.4 km
TONNEINS



Cuisine simple et goûteuse avec un très bon rapport qualité/prix et une majorité de plats préparés sur place avec des produits locaux. Le Jaurès a une terrasse très agréable donnant sur la place Jean Jaurès, à deux pas du marché du samedi matin. Accueil chaleureux et ambiance décontractée. Service jusqu'à 14h voire plus en fonction des possibles. Stationnement facile, établissement accessible aux personnes à mobilité réduite. Bière artisanale brassée dans le 47. WIFI gratuit. English Spoken.



Ajas Traiteur

+33 5 53 88 50 42
1518 Route de Pomyers
<https://ajas-traiteur.fr>

12.4 km
SAMAZAN



Fervent défenseur d'une production locale et faite maison, Ajas Traiteur représente un savoir-faire traditionnel au service de la réussite de votre événement. D'une soirée de prestige à une réunion en petit comité, Ajas Traiteur manie les dernières techniques de fabrication avec pour maître mot : la qualité. Avec Ajas Traiteur vous faite le choix d'une gastronomie traditionnelle et raffinée selon les saisons et d'un service de professionnel de l'organisation pour le plus grand bonheur de vos convives.



Halte nautique de Villeton

+33 5 53 79 05 59

1.8 km
VILLETON



La halte nautique de Villeton se situe dans un cadre naturel le long du canal de Garonne, de la Voie Verte du Canal des 2 mers à vélo et de la Scandibérique. Une borne de paiement 24h/24 pour les jetons est installée dans la halte et permet d'accéder aux différents services : eau, électricité, toilettes et douches. Les jetons pourront être utilisés aux haltes de Caumont-sur-Garonne, du Mas d'Agenais et de Meilhan-sur-Garonne. Profitez de votre étape à Villeton pour faire une escapade à Tonneins à 4 kilomètres, l'ancienne capitale du tabac qui aujourd'hui est en pleine mutation ou bien profitez sur réservation des animations de la réserve nationale de l'étang de la Mazière ou de la Maison de la Terre et du Canal. Vous pourrez trouver des restaurants à proximité de la halte nautique.



Halte nautique de Lagruère

+33 5 53 64 40 46

2.0 km
LAGRUERE



La halte nautique de Lagruère a l'originalité de se situer dans un cadre verdoyant le long du canal de Garonne, du canal des 2 mers à vélo, de la Scandibérique et à proximité immédiate du restaurant "Chez Marcel". Vous pourrez bénéficier des services suivants sur la halte nautique : eau, électricité, toilettes et douches. Les jetons doivent être achetés aux heures d'ouverture du restaurant "Chez marcel"



Union Sportive de Tonneins Canoë Kayak

+33 6 37 34 87 71
22 Quai de la barre

3.0 km
TONNEINS



Venez profiter d'une descente unique en canoë ou en kayak afin de découvrir les berges de la Garonne à Tonneins. Plusieurs balades sont possibles : "Monheur Détente", "Aiguillon Nature" et "Port Sainte Marie - L'Évasion Garonnaise". Une navette vous dépose au départ du parcours choisi pour une arrivée unique au Quai de la Barre à Tonneins. Tous nos parcours vous font traverser le site naturel des Roches de Reclé, une formation rocheuse unique qui traverse la Garonne à Tonneins. Ce passage emblématique offre un décor spectaculaire et un moment fort de la descente, entre nature sauvage, courants ludiques et panorama exceptionnel.



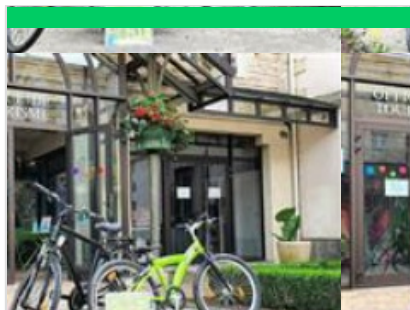
Le Goujon Tonneinçais

+33 6 22 68 51 99
10 Rue Maxime Badie

3.2 km
TONNEINS



Le Goujon Tonneinçais est au cœur du département. Son territoire est traversé à la fois par la Garonne et le Canal de Garonne auxquels s'ajoutent le Tolzac et l'Ourbise classée en 1ère catégorie. Il met à la disposition des pêcheurs 4 lacs. On pêche la truite sur l'Ourbise, le Tolzac et la Torgue. Pêche au float tube autorisée au Lac de Pradignas. On y pêche tous les poissons d'eau douce. La pêche à la carpe de nuit est autorisée sur une partie de son territoire.



Office de Tourisme du Val de Garonne - location de vélos

+33 5 53 79 22 79
3 Boulevard Charles de Gaulle
<https://www.valdegaronne-tourisme.com>

3.5 km
TONNEINS



L'Office de Tourisme vous propose la location de VTC et VAE. Passez en mode slowtourisme et partez à la découverte de notre jolie destination en famille ou en solo. Des circuits vélos seront à votre disposition. Réservation obligatoire 48h à l'avance par téléphone au 05 53 79 22 79.



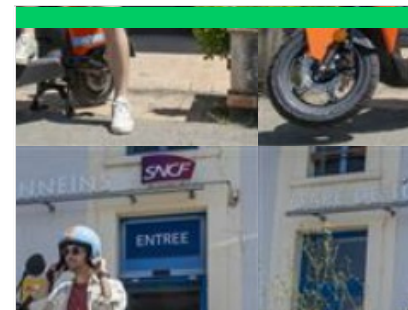
Cinéma Le Rex

+33 5 53 84 38 91 +33 6 76 41 26 88
Rue du Maréchal Foch
<http://www.moncine.fr/tonneins>

3.8 km
TONNEINS



Le cinéma le Rex possède 3 salles climatisées équipées en son 7.1 dans 2 des 3 salles. Classé Art et Essai avec les 3 labels : Jeune Public, Patrimoine et Répertoire, Recherche et Découverte. Le cinéma propose une programmation diversifiée à destination de toute la famille et est équipé du numérique avec option 3D dans la grande salle. Diffusion de concerts, comédies musicales, opéras et ballets. Possibilité d'adhésion annuelle ouvrant droit à des tarifs réduits toute l'année.



eDOG - Location de scooters électriques en libre-service à Tonneins

+33 5 53 79 22 79
Avenue de Lattre de Tassigny
<https://www.edog.fr/valdegaronne>
4.0 km
TONNEINS



Les scooters électriques eDOG débarquent en Val de Garonne au départ de la Gare de Tonneins. Marre de la ville cet été ? Envie d'un break en pleine nature ? C'est maintenant possible à Tonneins ! Réserve ton scooter à l'heure, à la journée ou pour plusieurs jours ! Imagines toi en pleine balade en bord de Garonne sans aucun bruit, juste toi, tes potes, ta famille, ton ou ta chérie, la nature, les oiseaux et les beaux paysages de notre région.



Les Bateaux de Garonne : Balade découverte La Massaise

+33 5 53 64 44 44# +33 5 53 79 22 79 +33 6 82 19 89 28
Halte Nautique Chemin de l'Ancien Passage
<https://www.lesbateauxdegaronne.com>
5.0 km
LE MAS-D'AGENAIS



Passez en mode slow, et changez de rythme, vous êtes sur le Canal de Garonne ! Découvrez l'histoire de cette voie d'eau artificielle construite par les hommes afin de rejoindre l'océan atlantique au canal du midi à Toulouse. L'un des temps forts de cette balade en bateau ? Le passage d'une écluse ! Le départ se fait depuis la Cale du club de Canoë, au Mas d'Agenais. Promenade en bateau en juillet et août Durée : 1 heure (embarquement et débarquement inclus) Réservation conseillée.



Parc du Griffon

+33 5 53 20 23 81 +33 6 61 56 71 70

205 route de Griffon

<http://www.parcdugriffon.fr>

24.4 km

CAUBON-SAINT-SAUVEUR



Parc animalier et de loisirs, original et familial. Découvrez des animaux attachants et rigolos ; câlinez les chèvres à grandes oreilles ; faites un selfie avec Dora la dromadaire ; visitez la mini-ferme... Et amusez-vous en famille dans les aires de jeux : tyrolienne, jeux gonflables, trampolines, karts à pédales, pyramide géante. Inédit : le Penta'Bouée, dévalez les pentes en bouée et pour ces 10 ans, venez découvrir la 7ème aires de jeux chevaleresque... En grande saison, de juin à août, rafraichissement sur la plaine de jeux d'eau et sensations dans les toboggans aquatiques. Pensez au maillot de bain ! Restauration variée et goûteuse sur place et zones de pique-nique.



Réserve Naturelle Nationale de l'Étang de la Mazière

+33 5 53 88 02 57

1134, Route de la Mazière

<https://www.sepanlog.org>

1.3 km

VILLETON



La Réserve Naturelle participe à la protection de la nature. De nombreuses études scientifiques y sont menées. Elle est accessible à tout type de public (scolaires, grand public, établissements spécialisés) pour y observer la faune et la flore, mais uniquement lors de visites accompagnées d'un agent de la Réserve et en fonction du planning d'animations de la structure gestionnaire. Ouvert toute l'année uniquement sur réservation. Consulter le programme des sorties de la SEPANLOG



Lagruère, promenade sur les berges de Garonne

+33 5 53 66 14 14

2.0 km

LAGRUERE



Ce circuit traverse successivement la plaine agricole, berceau du maïs et du tabac, le hameau de Lamarque, siège du musée de l'école, puis de nombreuses peupleraies bordant le fleuve.



Parc Retour aux Sources

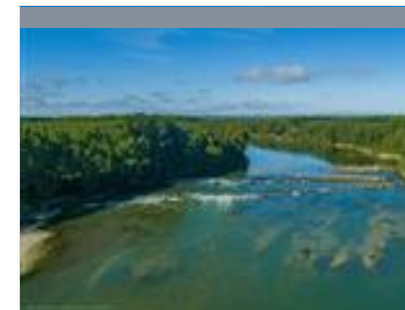
+33 6 78 92 83 67

2.2 km

LAGRUERE



Accès libre aux particuliers toute l'année : faites une halte en famille au Parc de Retour aux Sources situé près du canal de garonne un site naturel de découverte et de protection de la nature. Parcourez le sous-bois, le jardin des senteurs, observez la mare pédagogique, questionnez-vous le long des sentiers du petit bois savant et profitez des aménagements sportifs et ludiques. Accueil de groupes pour des séances de découverte de la nature et de protection de la biodiversité (toute l'année)



Les Roches de Reclé

+33 5 53 79 22 79

<https://www.valdegaronne-tourisme.com>

2.6 km

TONNEINS



Sur le cours de la Garonne existaient 360 obstacles rocheux. Celui des Roches de Reclé à Tonneins est le plus important. Au XVIIIème siècle, période la plus florissante de la navigation, nombreux étaient les accidents et naufrages. Au XIXème siècle, on aménagea un chenal de navigation rive gauche afin de faciliter le passage des bateaux de transport et, long de 800 mètres, de contourner cet obstacle infranchissable qui fait aujourd'hui le bonheur des kayakistes amateurs de sensations fortes.



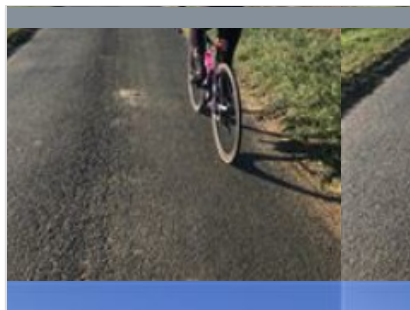
Tonneins, Garonne d'hier et d'aujourd'hui

+33 5 53 66 14 14

3.9 km
TONNEINS



Ce circuit semi-urbain domine la Garonne dans sa première partie, avant d'escalader la colline d'où s'ouvrent de vastes panoramas sur les vallées de la Garonne et du Lot et sur les coteaux du Marmandais et du Pays de Serres. Soyez très vigilants lors du franchissement des D 911 et D 813.



Circuit Rembrandt en écomobilité

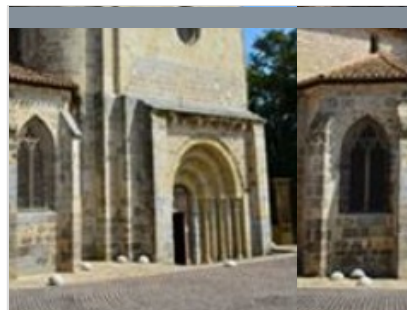
+33 5 53 66 00 22

<https://www.tourisme-lotetgaronne.com>

4.0 km
TONNEINS



Depuis la gare de Tonneins, imprégnez vous d'une atmosphère unique et partez découvrir les environs du Mas d'Agenais. Sur le parvis de la gare, prenez la direction du centre-ville et suivez la signalétique vélo en direction du « Canal des 2 mers ». Au km 2.5, prendre la route sur la droite. Suivez «Circuit Rembrandt» tout au long de la boucle. Un tableau de Rembrandt, c'est quelque chose d'un peu mythique que l'on s'attend à contempler au Louvre, à côté d'une œuvre de Van Gogh ou de Picasso. Alors un Rembrandt dans la petite église du Mas-d'Agenais, cela sonne plutôt comme une gasconnade. Profitez du passage au village pour contempler l'œuvre dans la collégiale Saint-Vincent. Rejoignez ensuite la voie verte du Canal latéral à la Garonne, une invitation à une prochaine aventure en itinérance. Au km 53, vous quittez le circuit pour retrouver l'itinéraire de liaison jusqu'à Tonneins.



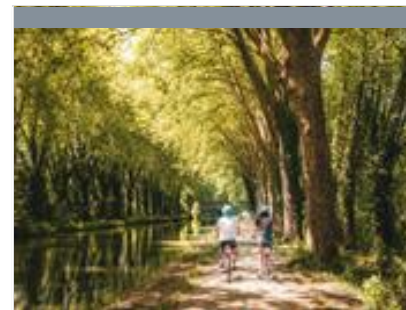
Le Mas-d'Agenais, du canal à la forêt

+33 5 53 66 14 14

5.1 km
LE MAS-D'AGENAI



Cette randonnée au relief très peu prononcé, fait la liaison entre le village irrigué par la Garonne et le canal des deux mers. Au passage dans Le Mas-d'Agenais, de la place pavée plantée d'une halle aux allures médiévales, n'hésitez pas à pénétrer dans la Collégiale Saint-Vincent. Elle est considérée comme l'un des édifices les plus remarquables de Lot-et-Garonne, à plusieurs titres. Son architecture tout d'abord, est un mélange de styles, elle comporte notamment un portail du XIIe siècle. La collégiale doit également sa renommée au fait qu'elle abrite le sarcophage et la stèle funéraire de Saint-Vincent, dont les reliques avaient été abritées au Ve siècle. Enfin, la collégiale du Mas-d'Agenais est célèbre pour ses magnifiques tableaux, dont un chef-d'œuvre de Rembrandt, représentant le Christ expirant sur la croix.



Le Canal des 2 Mers à Vélo en Lot-et-Garonne

+33 5 53 66 14 14

<https://www.canaldes2mersavelo.com>

26.0 km
MEILHAN-SUR-GARONNE



Seul itinéraire touristique qui permet de relier deux côtes, de l'Atlantique à la Méditerranée, le Canal des 2 Mers à Vélo traverse le grand Sud-Ouest de la France entre Royan et Sète. L'itinéraire long de 750 km se découpe en trois chapitres : l'Estuaire de la Gironde, le Canal de Garonne et le Canal du Midi. En Lot-et-Garonne, vous pédalerez le long du Canal de Garonne, essentiellement sur une voie verte aménagée sur l'ancien chemin de halage. Si chaque étape vous invite à tomber sous le charme des maisons éclusières, des bastides, du Vignoble de Buzet ou de paysages champêtres, l'un des temps forts du voyage sera votre arrivée à Agen par le pont-canal sur la Garonne, deuxième pont-canal le plus long de France, entièrement construit en pierres de taille. A fleur d'eau et sous la fraîcheur des platanes centenaires, la balade est riche en découvertes.



Maison de la Terre et du Canal

+33 5 53 79 05 59

Mairie

1.8 km
VILLETON



Mes recommandations (suite)

Découvrir le Val de Garonne

Réserver des activités

OFFICE DE TOURISME DE VAL DE GARONNE

WWW.VALDEGARONNE.COM



Archistoire© : Tonneins, un balcon sur la Garonne

+33 5 53 79 22 79

3 Boulevard Charles de Gaulle

<http://www.archistoire.com>

3.5 km

TONNEINS



Collégiale Saint Vincent et son tableau "Le Christ sur la Croix" de Rembrandt

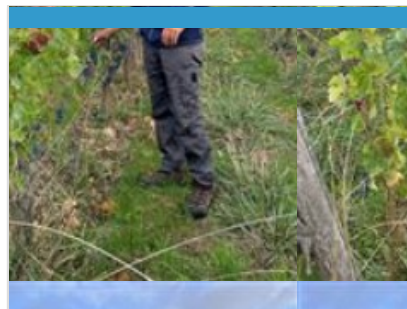
+33 5 53 89 50 37

Place du Marché

<http://www.lemasdagenais.fr/>

5.4 km

LE MAS-D'AGENAIS



Domaine Elian Da Ros

+33 5 53 20 75 22

770 route de Garonne

<http://www.eliandaros.fr>

20.0 km

COCUMONT



Créé en 1998 notre domaine se situe dans la région Sud-ouest, sur les coteaux de la Garonne. Le domaine est certifié bio depuis 2000 et nous suivons les principes de la Biodynamie. Mais, l'essentiel pour nous est de produire des raisins sur sol vivant. Nous pratiquons, avec passion l'agriculture de régénération (agro-écologie) depuis plusieurs années. Chaque jour, nous essayons d'être sensible à l'invisible, de comprendre comment le règne végétal fonctionne afin de produire tout en respectant les cycles du vivant.



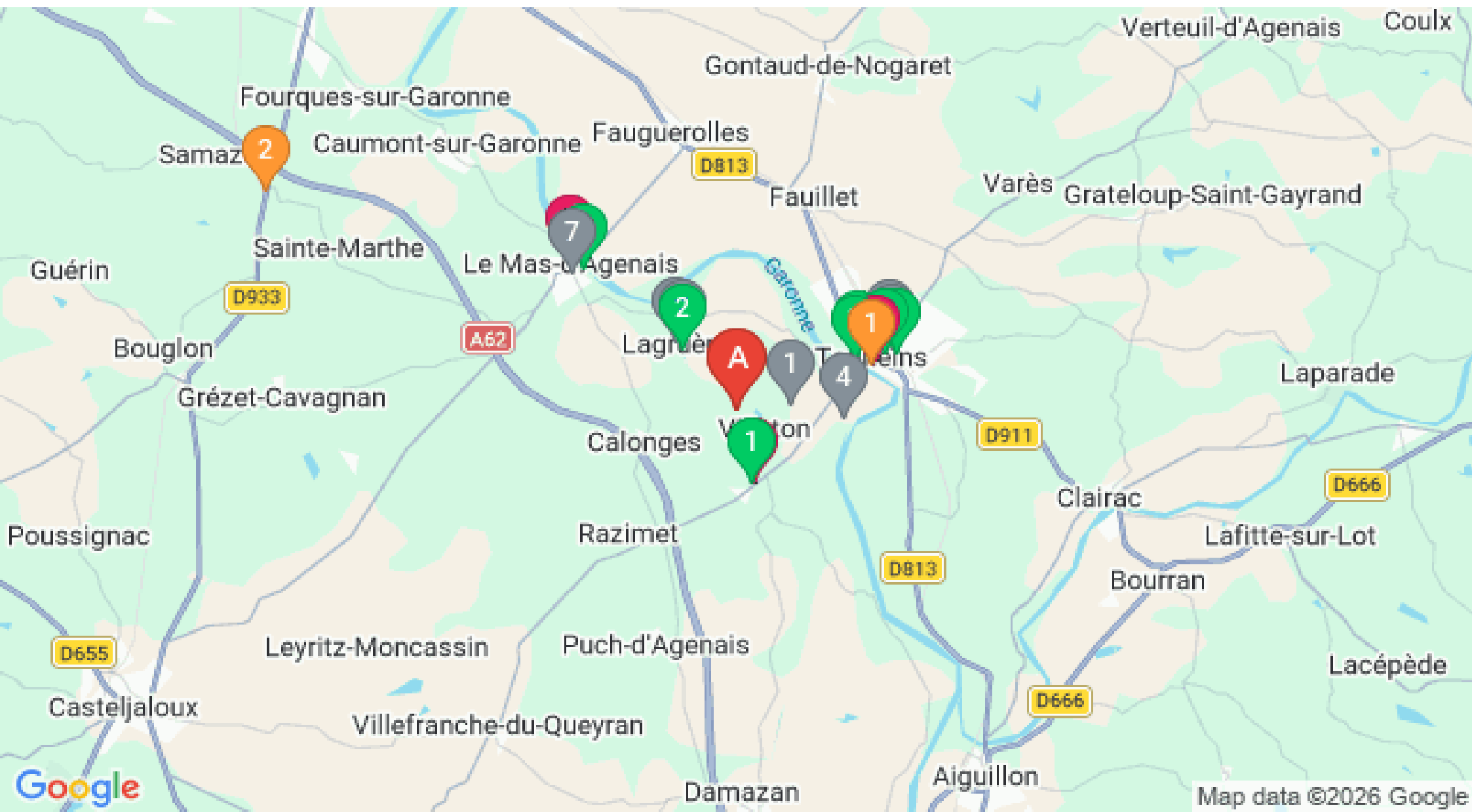
Mes recommandations (suite)

Découvrir le Val de Garonne

Réserver des activités



OFFICE DE TOURISME DE VAL DE GARONNE
WWW.VALDEGARONNE.COM



Map data ©2026 Google

: Restaurants : Activités et Loisirs : Nature : Culturel : Dégustations